



Independientemente de cuál sea nuestro color favorito, es importante tener en cuenta la ocasión para la que nos vamos a vestir, porque no siempre podemos ir vestidos de colores llamativos a ciertos lugares o en ciertas circunstancias. Recuerda que la ropa no te define como persona, únicamente es un artículo de primera necesidad.



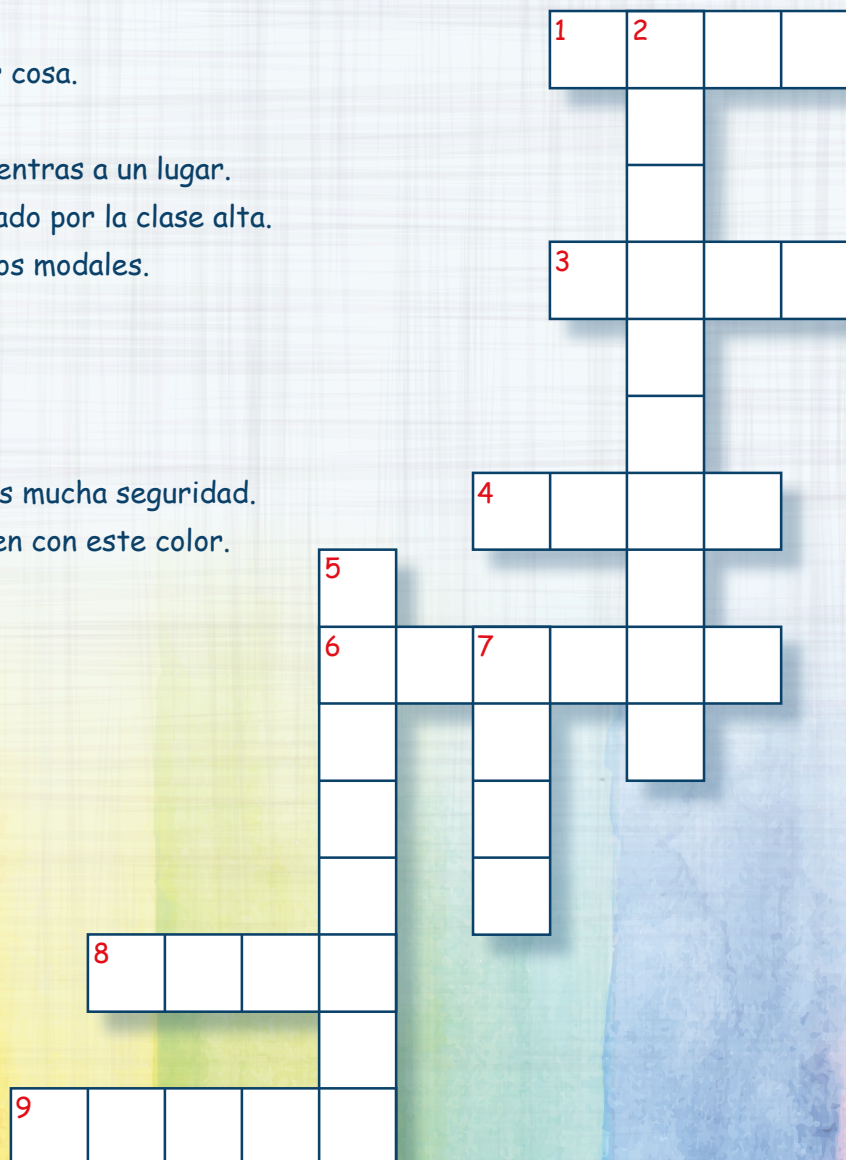
## ¿QUÉ DICEN DE TI LOS COLORES QUE USAS?

### Horizontal

1. Eres resistente a cualquier cosa.
3. Evitas llamar la atención.
4. Llamas la atención cuando entras a un lugar.
6. En la antigüedad era utilizado por la clase alta.
8. Te distingues por los buenos modales.
9. Transmites poder.

### Vertical

2. Te gustan los cambios.
5. Color que refleja que tienes mucha seguridad.
7. Niños y niñas lucen muy bien con este color.



#### Referencias

*diarioinformacion.com* (13 de mayo de 2016). Recuperado el 11 de marzo de 2019, de <https://www.diarioinformacion.com/vida-y-estilo/moda-belleza/2016/05/13/dice-forma-vestir/1761179.html>

*genial.guru.com* (s. f.) Recuperado el 11 de marzo de 2019, de <https://genial.guru/inspiracion-psicologia/11-colores-de-ropa-que-segun-los-psicologos-cantaran-todo-sobre-tu-personalidad-596710/>

*paseoaltozano.com* (s. f.) Recuperado el 11 de marzo de 2019, de <https://paseoaltozano.com/los-colores-y-que-significan-en-la-ropa/>



# ¿CÓMO SE FABRICA TU ROPA?

¿Quieres saber de qué está hecho el uniforme que usas para ir a la escuela?  
¿Sabes de dónde viene toda la ropa que utilizan las personas?



Dentro de las fibras naturales más importantes están el algodón, el lino, la lana y la seda. Todas ellas salen de la naturaleza, es decir, de algún animal o vegetal. El algodón se obtiene de una planta espinosa parecida al tallo de una rosa o un cactus; el lino proviene del tallo de la planta del mismo nombre; la lana es una fibra animal que principalmente dan los borregos; la seda es fabricada por los gusanitos de seda que la utilizan para hacer su capullo.

Por su parte, las fibras sintéticas son aquellas que se fabrican sobre todo con sustancias que se obtienen a partir del petróleo. La fibra sintética más usada se llama poliéster.

Mira la etiqueta que viene pegada en cada una de tus prendas y descubrirás de qué están hechas, si de alguna fibra natural o de una sintética; a veces la tela es una combinación de varios tipos de fibras. Allí también encontrarás la información necesaria sobre cómo lavarlas y plancharlas.



POLIÉSTER  
FIBRA SINTÉTICA

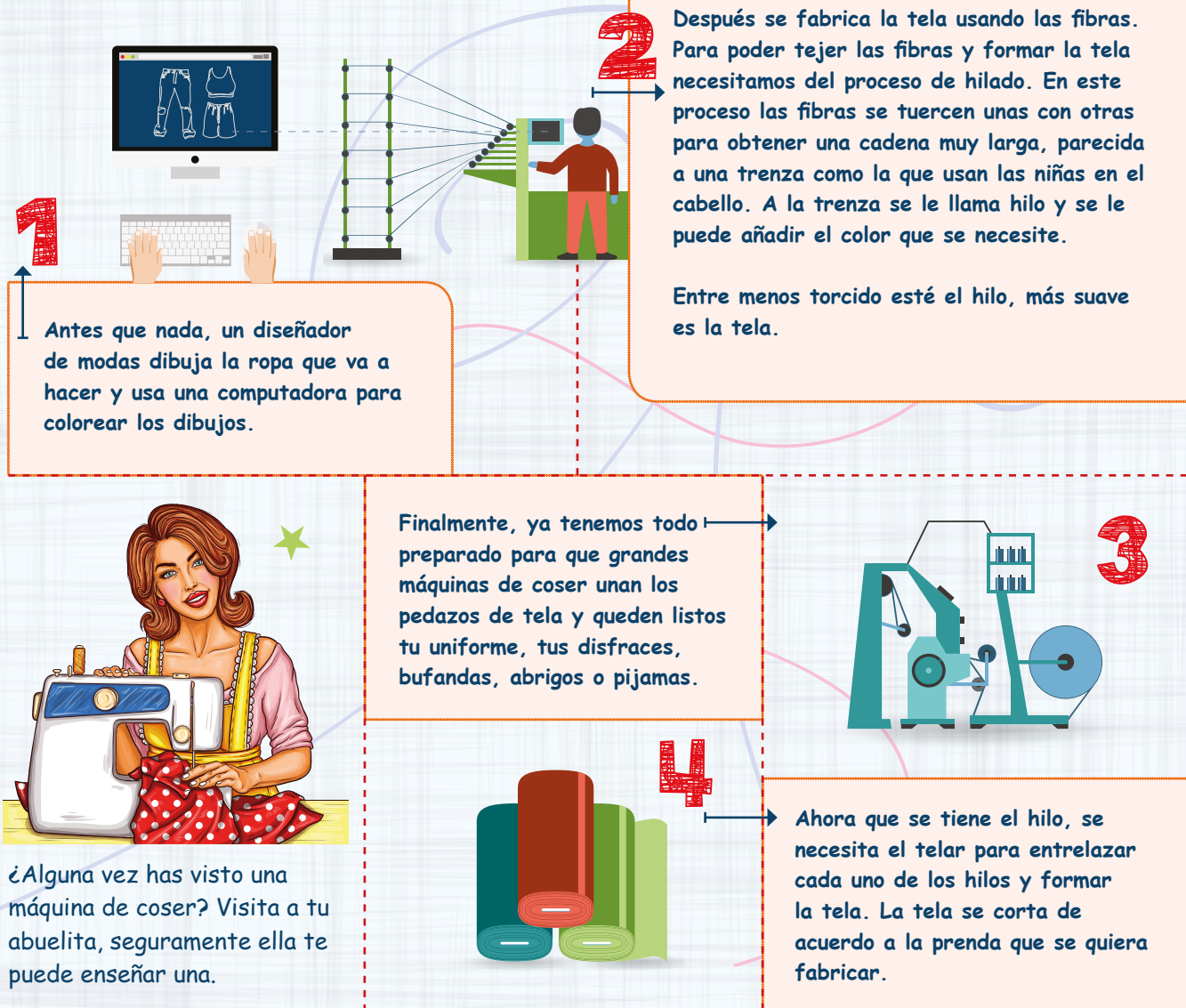


ETIQUETA





## El proceso para hacer ropa es el siguiente:



## ¡PON ATENCIÓN!

Es importante cuidar la ropa que vestimos. Seguro recuerdas algún día en que te ensuciaste mucho y tu ropa se manchó. Aquí te damos unos consejos para eliminar esas manchas difíciles de quitar de la ropa, porque dependiendo el tipo de mancha es la forma de limpiarla.

**Chicle.** Se mete la prenda en el congelador hasta que se congele el chicle y se desprenda fácilmente.

**Salsa de tomate.** Enjuagar en agua fría y remojar en detergente líquido.

**Jugo de fruta.** Echar sal en la mancha para que absorba la sustancia.

**Chocolate.** Frotar la mancha con una pastilla de jabón en seco, y después enjuagar con agua tibia.





# FABRICACIÓN DE ROPA

## MÁQUINAS PARA FABRICAR HILOS



## TELARES



## FABRICACIÓN DE ROPA





Luis y Mariana quieren fabricar su ropa. Tienen escritos los pasos pero no saben el orden. Ayúdalos a encontrar el camino para que puedan fabricarla en el orden correcto.

Se fabrica la tela con el proceso de hilado

El diseñador de modas dibuja ropa en computadora.

Con el telar se entrelazan los hilos y se forma la tela.

Se unen los pedazos de tela con la máquina de coser.

Se corta la tela.



# ¿ERES EMPRESARIO, TIENES EN MENTE UN PROYECTO DE BASE TECNOLÓGICA Y NO CUENTAS CON SUFICIENTES RECURSOS PARA DESARROLLARLO?

La Universidad Anáhuac ofrece los servicios del Centro de Innovación Tecnológica Anáhuac (CENIT), destinados a empresas que quieran realizar proyectos de base tecnológica y que posteriormente requieran ser fondeados con presupuesto federal y estatal.

Para conocer un poco más acerca de todos los servicios que ofrece el CENIT visita la siguiente página:

<http://ingenieria.anahuac.mx/cenit/>



En ella encontrarás los diferentes tipos de servicios que puede realizar el CENIT, los cuales incluyen desde pruebas, análisis y uso de laboratorio, hasta asesoría y servicios especializados enfocados a la obtención de fondos dependiendo del proyecto a desarrollar.

Si estás interesado o deseas más información escribe un correo electrónico a:

[elena.sanchez@anahuac.mx](mailto:elena.sanchez@anahuac.mx)



# Programas de Posgrado de la FACULTAD DE INGENIERÍA

## TRIMESTRALES

Inicio: enero, abril, julio y octubre

- MAESTRÍA EN INGENIERÍA DE GESTIÓN EMPRESARIAL
- MAESTRÍA EN TECNOLOGÍAS DE LA INFORMACIÓN E INTELIGENCIA ANALÍTICA
- MAESTRÍA EN TECNOLOGÍAS PARA EL DESARROLLO SUSTENTABLE
- MAESTRÍA EN LOGÍSTICA

## SEMESTRAL

Inicio anual: agosto de 2020

- DOCTORADO EN INGENIERÍA INDUSTRIAL

DESCUENTO  
A EGRESADOS  
20%

f @PosgradosAnahuac

in Posgrados Anáhuac

🐦 @Anahuac\_P

☎ 55 79 69 31 85  
55 79 69 31 87

Facultad de  
Ingeniería

**CADIT**  
CENTRO DE ALTA DIRECCIÓN EN  
INGENIERÍA Y TECNOLOGÍA

GRANDES LÍDERES

Y MEJORES PERSONAS

**Informes:**  
Centro de Atención de Posgrado y Educación Continua  
Tels.: (55) 56 27 02 10 ext. 7100 y (55) 53 28 80 87  
posgrado@anahuac.mx  
[anahuac.mx/mexico/posgrados](http://anahuac.mx/mexico/posgrados)

Campus Norte