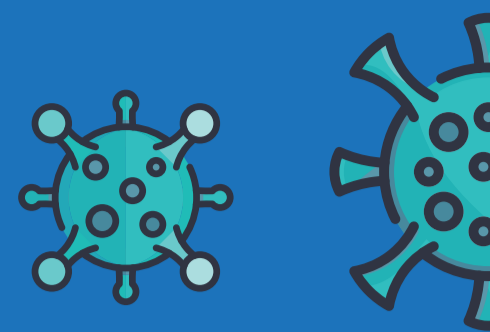


# Lineamientos de **HIGIENE** CONTRATISTAS



Deberán **limpiar** el equipo de trabajo de **manera frecuente**.



Serán responsables de **brindar el Equipo de Protección Personal (EPP) a su personal**; en caso de que alguno no cuente con el equipo, no se permitirá su acceso.



Realizarán la **limpieza y sanitización** de la mercancía que se instalará en el espacio destinado para proveedores **antes de que estos puedan realizar su trabajo**.



Se contratará una empresa para **supervisar las medidas de seguridad de obras y protocolos** establecidos por la Universidad.



**Lavado de manos** completo y frecuente con agua y jabón. (20 segundos mínimo).



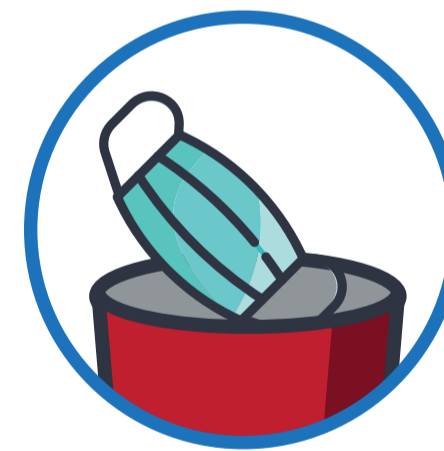
**Desinfección frecuente** de manos con gel antibacterial (base de alcohol al 70%).



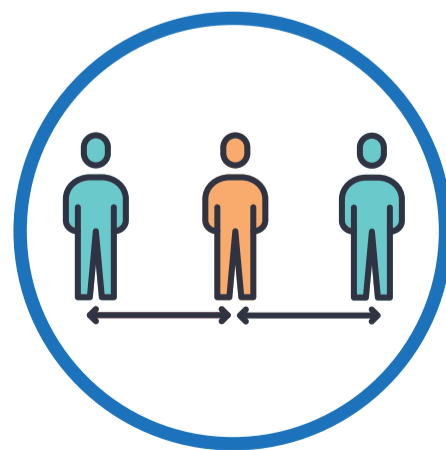
**Equipo de Protección Personal (EPP)**: uso obligatorio de cubrebocas y, dependiendo de la actividad, lentes y careta.



**Etiqueta para tos y estornudo** con antebrazo o pañuelos desechables.



Deberás **depositar los cubrebocas** en los contenedores destinados para tal fin.



Evita reuniones, aglomeraciones y lugares concurridos. **Sana distancia de 1.5 m.**

